

REFERENCIAS SEGUN IT 06 D.N.B.

PROTECCION ACTIVA PASIVA	CARGA DE POLVO ABC	
	CARGA DE DIOXIDO DE CARBONO	
	CARGA DE SOLUCION ACUOSA PH NEUTRO	
PROTECCION ACTIVA ELIA	BOCA DE INCENDIO EXTERIOR (BEX)	
	REGISTRO HIDRANTE	
	ACCIONADOR DE BOMBA DE INCENDIO (BOTONERA TIPO ARRANQUE-PARE)	
	BOMBA DE INCENDIO	
	RESERVA DE INCENDIO	
PLAN DE SEGURIDAD	BOCA DE INCENDIO EQUIPADA (BIE)	
	DIRECCION Y SENTIDO DE LA VIA DE EVACUACION: MAXIMO RECORRIDO	
	DIRECCION Y SENTIDO DE LA VIA DE EVACUACION: RECORRIDO COMUN	

SISTEMA DE DETECCION Y ALARMA	PUERTA CORTA FUEGO RF-90 (RESISTENCIA 90 MINUTOS)	
	PARED COMON	
	PARED CORTAFUEGO	
	PARED COMPARTIMENTADA	
	ELEVADOR SIMPLE	
SIST. DE ILUMINACION DE EMERGENCIA (SIST. PASIVO (PROTECCION ESTRUCTURAL) CERRAMIENTOS	ILUMINACION DE EMERGENCIA	
	CARTEL DE SALIDA LUMINISCENTE sobre: Dintel=0.10m/N.P.T.=1.80m	
	GRUPO ELECTROGENO	
	CENTRAL DEL SISTEMA DE ILUMINACION DE EMERGENCIA	
	ACCESO VEHICULAR AL AREA DE RIESGO	
OTROS	DEPOSITO DE GAS	

SISTEMA DE DETECCION Y ALARMA	ALARMA VISUAL Y ACUSTICA h=2m10	
	SENSOR DE CALOR PUNTUAL	
	SENSOR DE CALOR DIRECCIONABLE	
	SENSOR DE HUMO DIRECCIONABLE	
	SENSOR DE HUMO DIRECCIONABLE SOBRE CIELORRASO	
COMPLEMENTOS	SENSOR OPTICO DE HUMO (RECEPTOR-TRANSMISOR)	
	SENSOR DE HUMO PUNTUAL	
	ACCIONADOR MANUAL (PULSADOR/ALAJADOR)	
	CENTRAL DE DETECCION DE INCENDIOS	
	BATERIA PARA CENTRAL DE ALARMA	
	PANEL REPETIDOR	

CUADRO RESUMEN DE MEDIDAS DE SEGURIDAD CONTRA INCENDIO – DEC. 260/2013
ANEXO II – PROTECCION CONTRA INCENDIO – CONSTRUCCIONES NO DESTINADAS A VIVIENDA

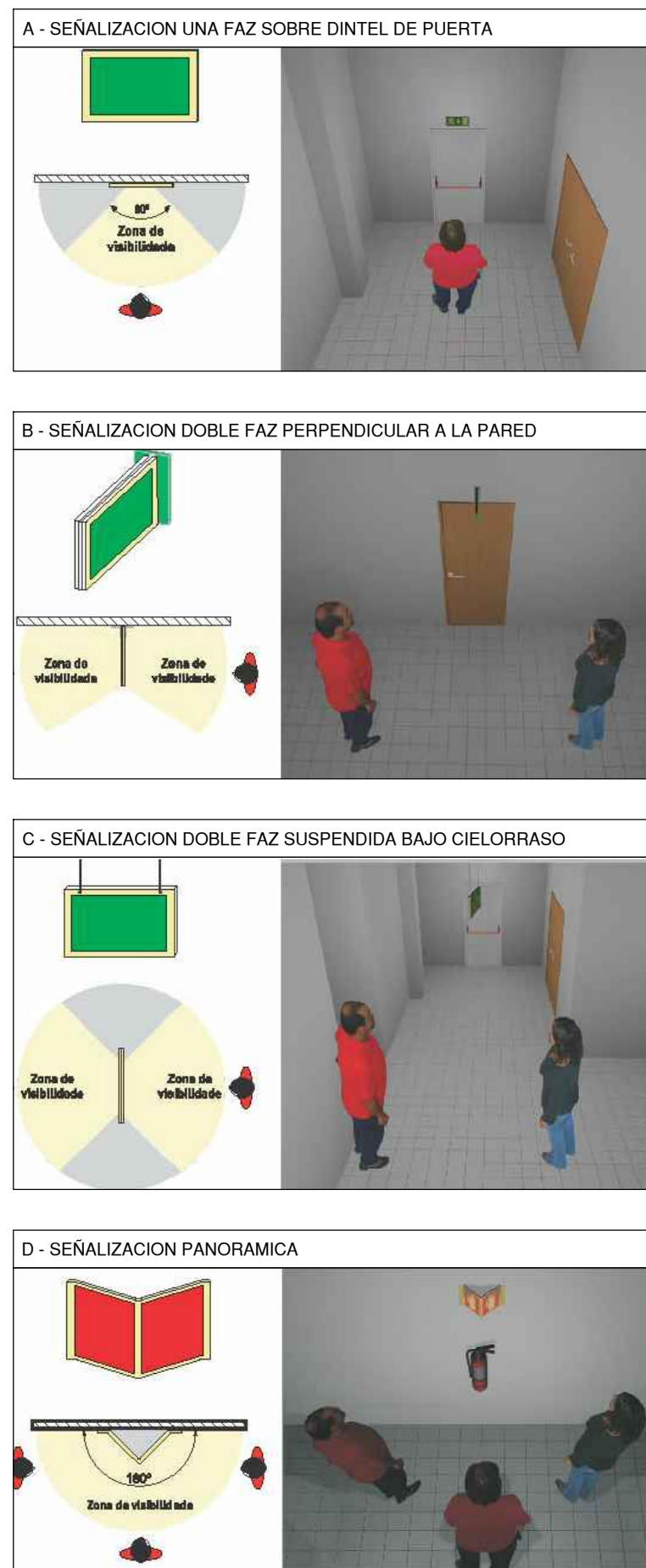
GRUPO	DESTINO	CATEGORIA	DESCRIPCION	CARGA DE FUEGO (MJ/M2)	OBSERVACIONES
D	EDUCACION	D-1	MEDIA carga de fuego	300	Cuenta con un subsuelo. Con dos niveles adicionales a P.B. Son en total 3 edificios, y el edificio principal cuenta con dos salidas a la vía pública.

MEDIDAS A TOMAR SEGUN TABLA IV DEC 260/2013:

- Acceso vehiculos de emergencia a la edificación
- Seguridad estructural contra incendio
- Control de materiales y revestimientos
- Salidas de emergencia
- Plan de Evacuación – SE COORDINARA CON LA D.B.N.
- Capacitación de incendio – SE COORDINARA CON LA D.B.N.
- Iluminación de emergencia
- Detección de incendio (3)
- Alarma de incendio
- Señalización de emergencia
- Extintores
- Bocas de incendio

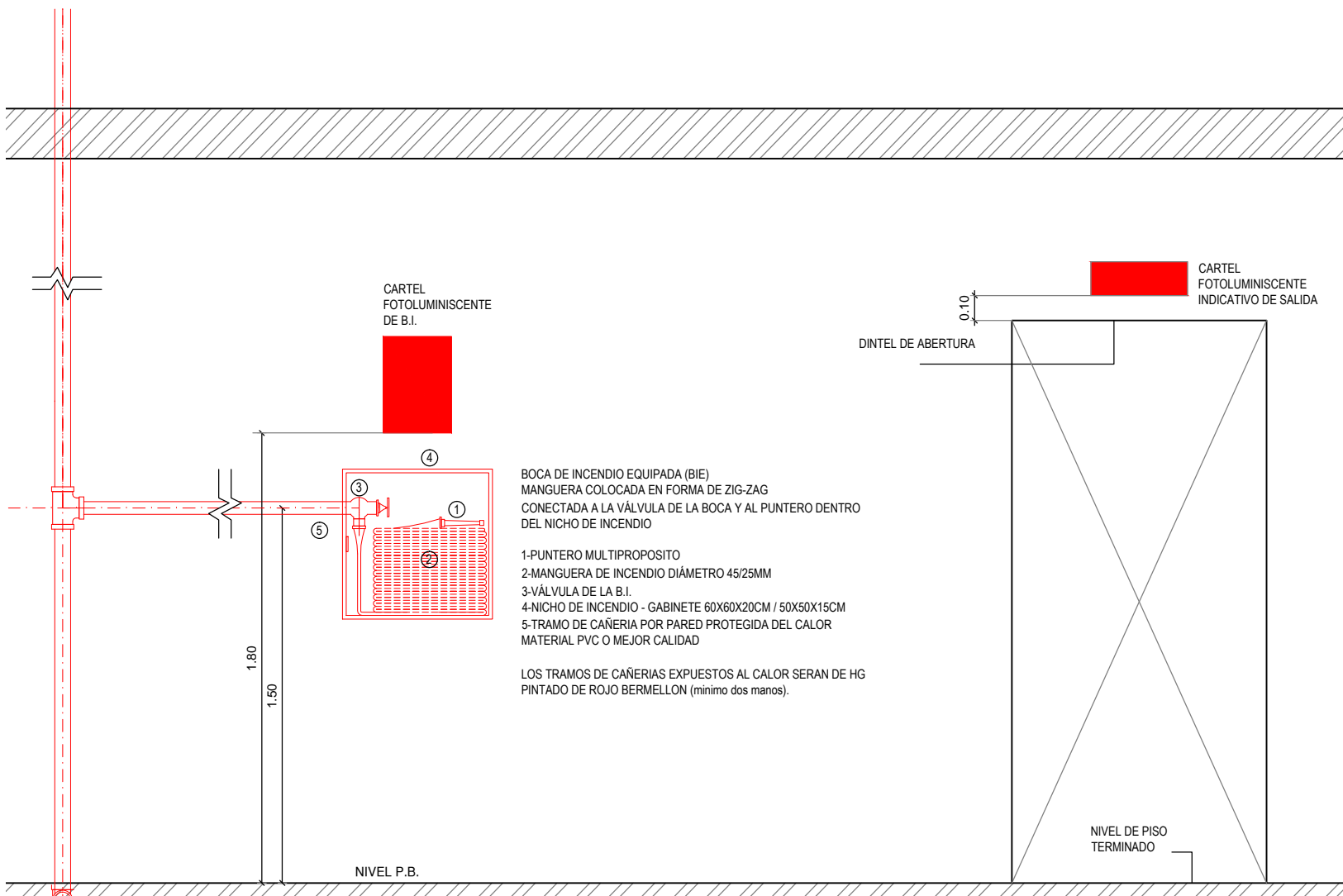
Referencias:
(3) EN LOS LUGARES O DEPENDENCIAS CUYO DESTINO IMPLIQUE MAYOR RIESGO LA CARGA DE FUEGO (E.J. DEPOSITO, ANFITEATRO, BIBLIOTECA, LABORATORIOS, TALLERES)

REFERENCIA DE SEÑALIZACION

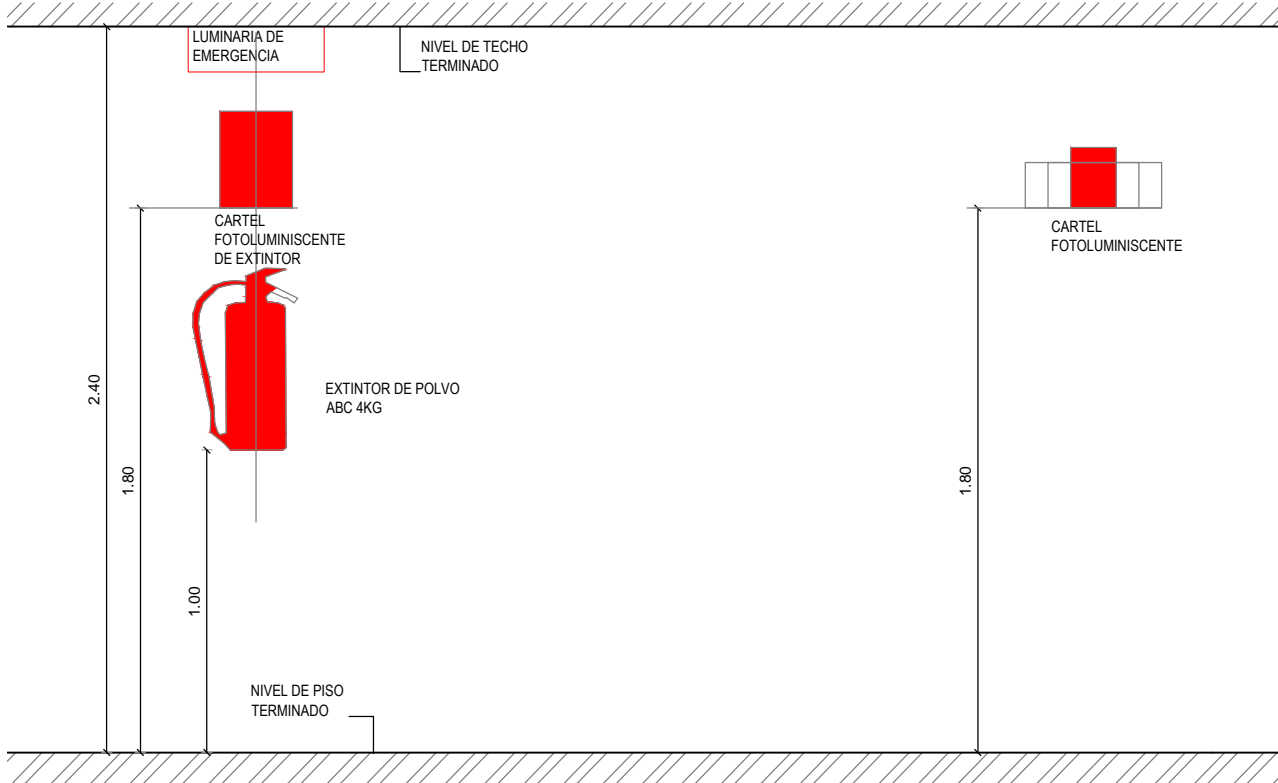


CÓDIGO	PICTOGRAMA	DETALLE
S01		LEYENDA INDICATIVA: "SALIDA" DIMENSIONES: 15x30cm UBICACION: SOBRE DINTEL DE PUERTA / TIPO A ó C TIPO: FOTOLUMINISCENTE CANTIDAD: 07
S02		PICTOGRAMA INDICATIVO: SALIDA BAJANDO ESCALERA DIMENSIONES: 15x30cm UBICACION: PERPENDICULAR A LA PARED / TIPO B TIPO: FOTOLUMINISCENTE CANTIDAD: 04
S03		LEYENDA INDICATIVA: SALIDA SUBIENDO ESCALERA DIMENSIONES: 15x30cm UBICACION: PERPENDICULAR A LA PARED / TIPO B TIPO: FOTOLUMINISCENTE CANTIDAD: 02
S04		LEYENDA INDICATIVA: SALIDA SEGUIMIENTO RECTO A TRAVÉS DE VANO DIMENSIONES: 15x30cm UBICACION: SOBRE DINTEL DE PUERTA / TIPO A ó C TIPO: FOTOLUMINISCENTE CANTIDAD: 33
S05		LEYENDA INDICATIVA: SALIDA DE EMERGENCIA DIMENSIONES: 15x30cm UBICACION: SOBRE PERPENDICULAR A LA PARED / TIPO A ó C TIPO: FOTOLUMINISCENTE CANTIDAD: 3
S06		LEYENDA INDICATIVA: PISO EN EL QUE SE ENCUENTRA DIMENSIONES: 15x15cm UBICACION: SOBRE LA PARED H=1.80m / TIPO A TIPO: FOTOLUMINISCENTE CANTIDAD: 9
S07		LEYENDA INDICATIVA: SALIDA SEGUIMIENTO RECTO DIMENSIONES: 15x30cm UBICACION: COLGADO DE CIELORRASO / TIPO C TIPO: FOTOLUMINISCENTE CANTIDAD: 14
S08		LEYENDA INDICATIVA: "ALIMENTACION DE LA BOMBA DE INCENDIO NO APAGAR" DIMENSIONES: 15x30cm UBICACION: SOBRE LA PARED H=SOBRE LA BOMBA DE INCENDIO / TIPO A TIPO: FOTOLUMINISCENTE CANTIDAD: 01

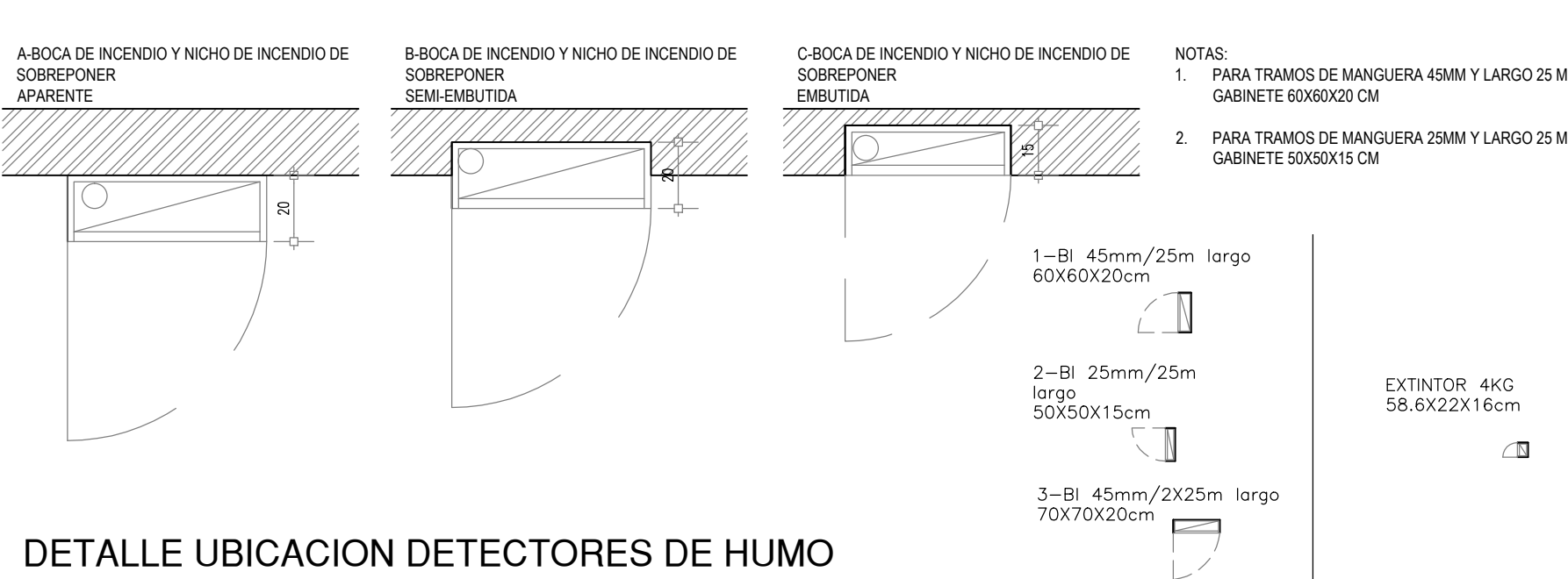
DETALLE UBICACION DE B.I. EN ALZADO



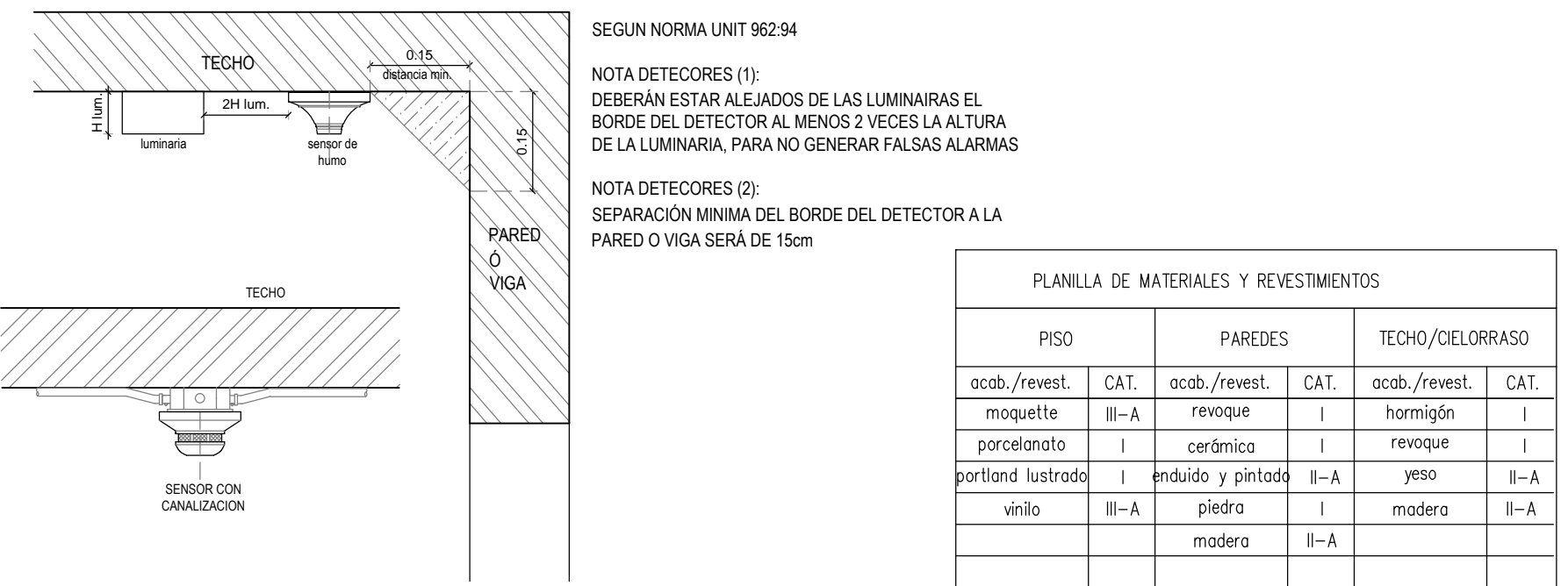
DETALLE UBICACION DE EXTINTORES Y SEÑALIZACION



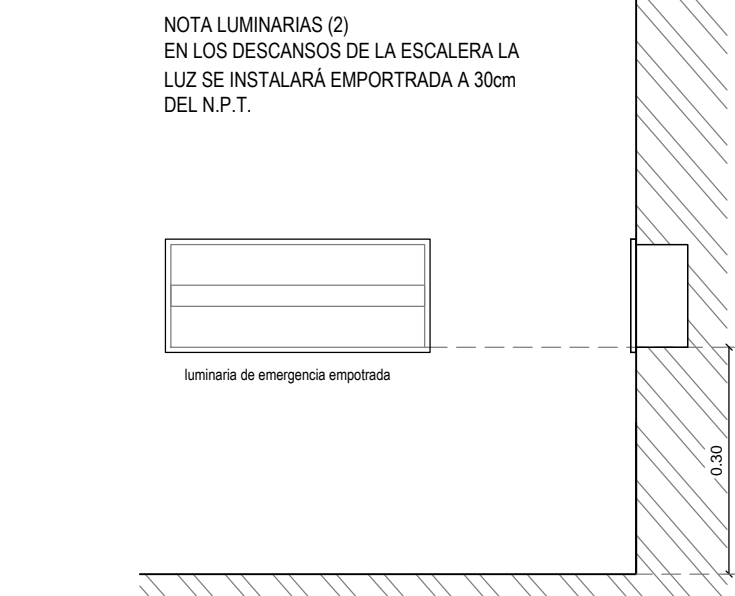
DETALLE UBICACION DE B.I. EN PLANTA



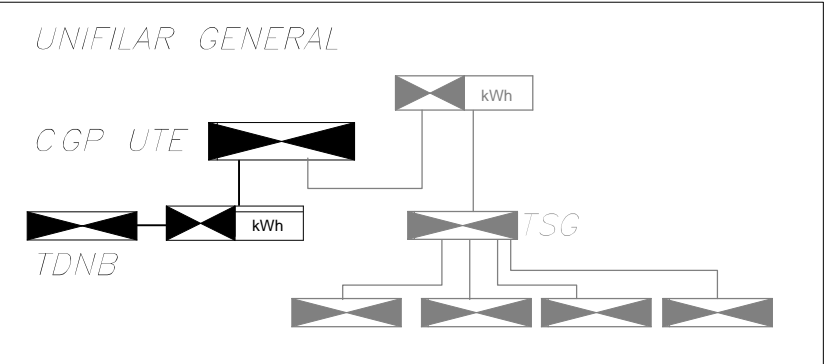
DETALLE UBICACION DETECTORES DE HUMO



DETALLE UBICACION ILUMINACION DE EMERGENCIA EN ESCALERA



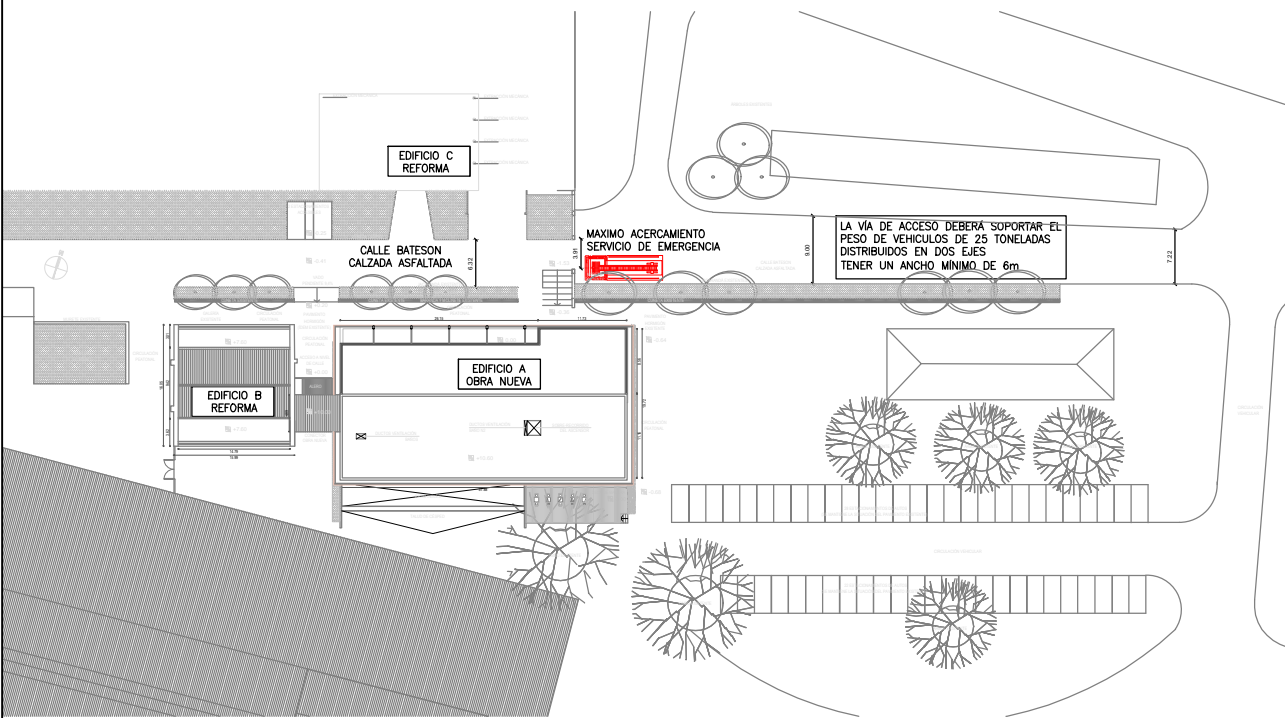
PRECISO UNIFILAR GENERAL DEMOSTRANDO INDEPENDENCIA DEL TABLERO DE INCENDIO Y FUNCIONAMIENTO DEL G.C.



PROYECTO DE PROTECCION CONTRA INCENDIO

DEPARTAMENTO: RIO NEGRO	CARPETA CATASTRAL: -	AREA EXISTENTE: 4.145m2
LOCALIDAD: FRAY BENTOS	SECCION POLICIAL: -	AREA A CONSTRUIR: 0 m2
PABILLON: 3116 (PARTE)	OBSERVACIONES: APLICA DEC. 260/2013 EDUCACION	AREA TOTAL: 4.145m2
BARRIO: -		
UBICACION: PLANTA FABRIL FRIGORIFICO ANGL0 / CALLE BATESON		
DESTINO: EDUCACIONAL / UTEC - YTR FRAY BENTOS		
RAZON SOCIAL: XXXXX		
R.U.T.: 000000		
PROPIETARIO: IMRN EN COMODATO A UTEC		
TECNICO:		

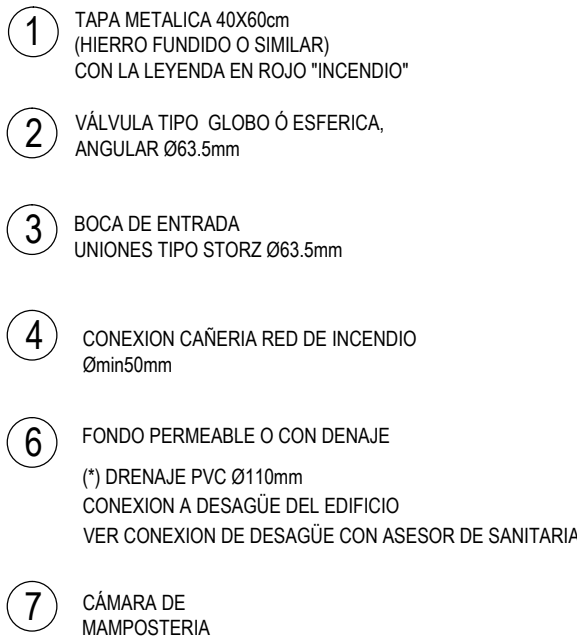
PLANO DE UBICACION:
Escala: 1:1.000



ALTURA: 10.6m	GRUPO: D	ESCALA: 1:1000/S/E/1:25/1:10
NIVELES: 2 ADICIONAL A P.B.	DESTINO: D-1	
SUBSUELO: 1	CATEGORIA: EDUCACION	FECHA: DICIEMBRE 2014
PIEZAS: REFERENCIAS	CARGA DE FUEGO: 300 MJ/m2	LAMA: PCI-L01
DETALLES	RIESGO: MEDIO	

FORMATO DE LAMINA ISO A1 (594X841)

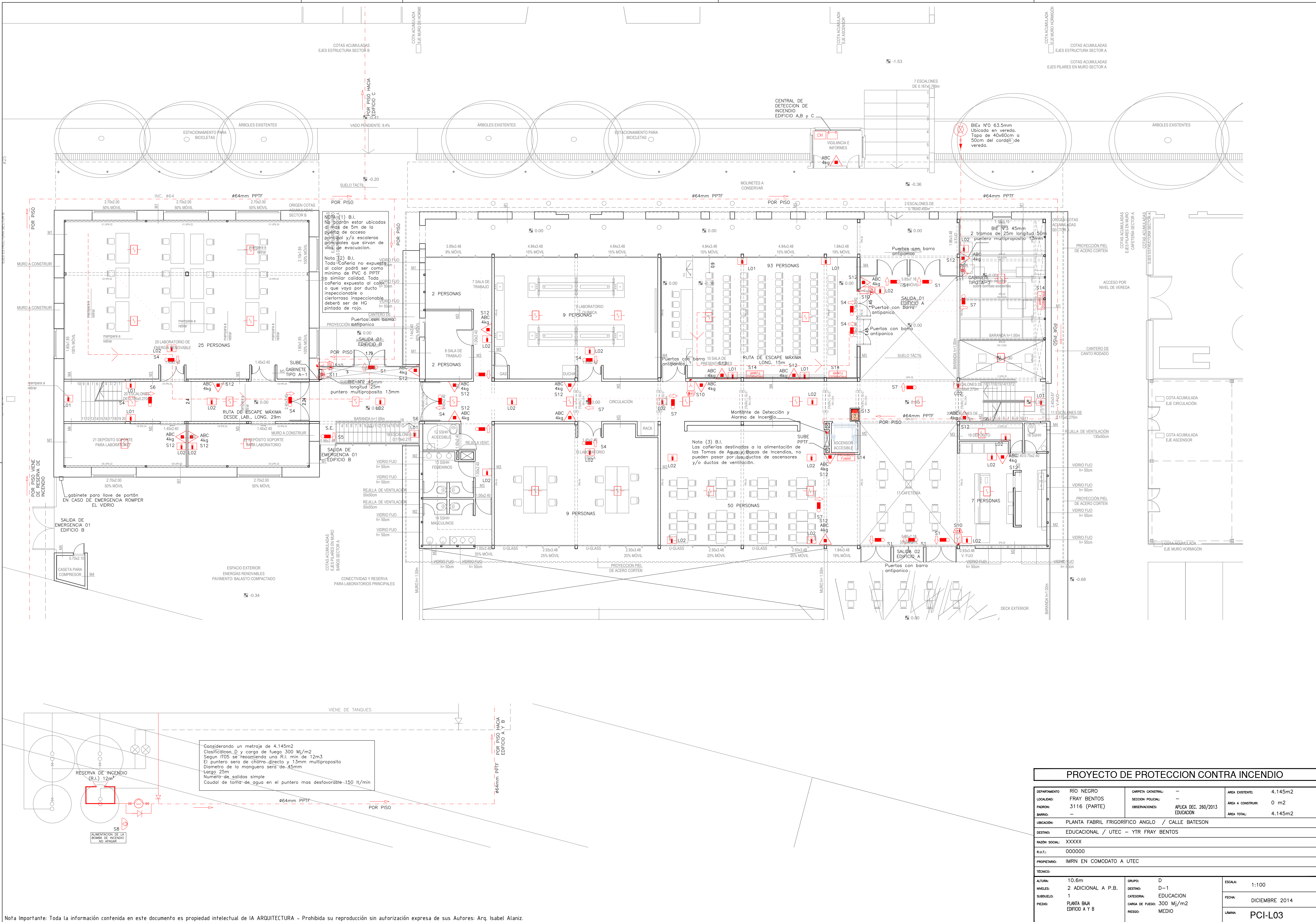
Nota Importante: Toda la información contenida en este documento es propiedad intelectual de IA ARQUITECTURA - Prohibida su reproducción sin autorización expresa de sus Autores: Arq. Isabel Alaniz.



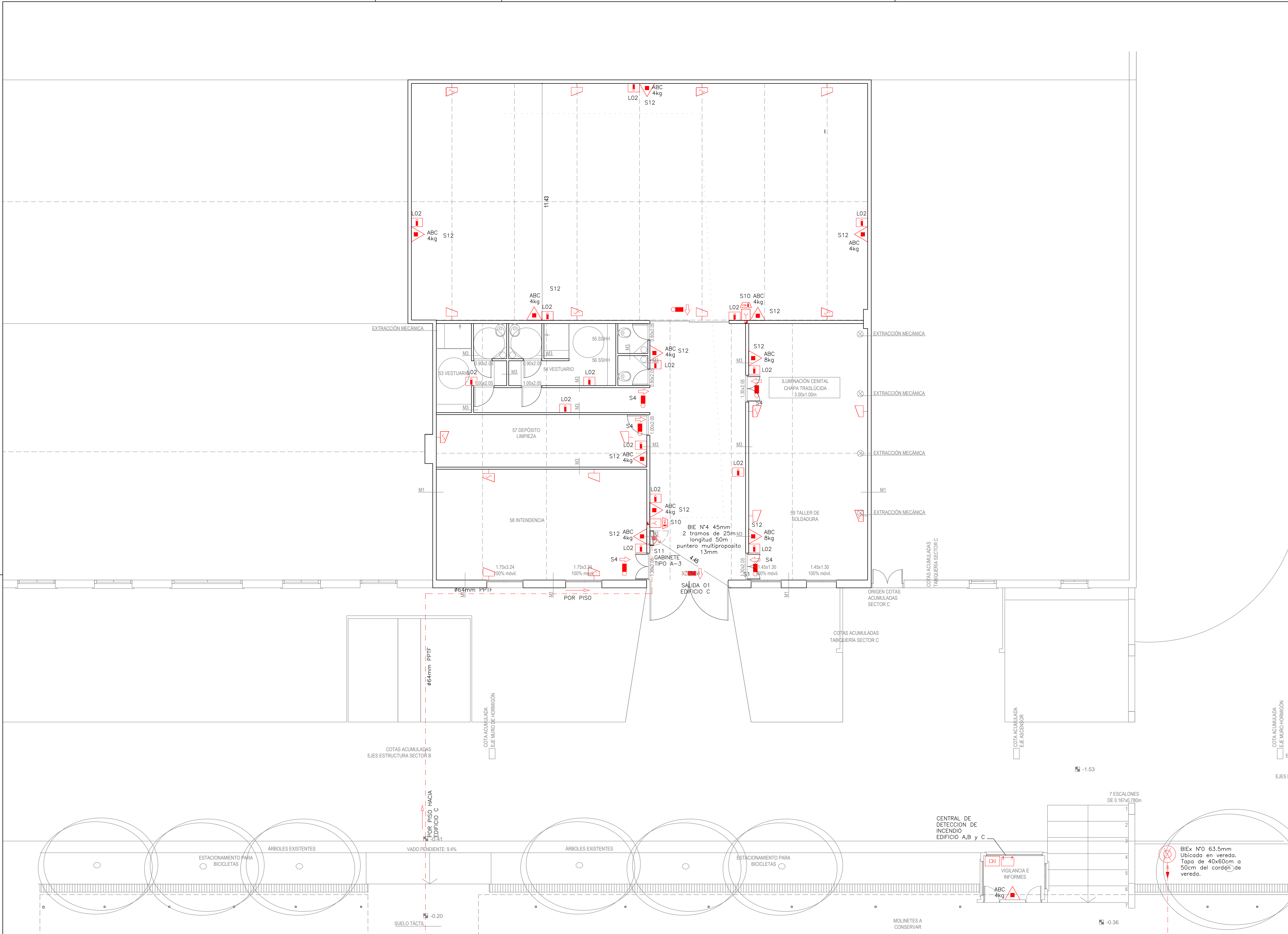
PROYECTO DE PROTECCION CONTRA INCENDIO					
DEPARTAMENTO:	RIO NEGRO	CARPETA CATASTRAL:	—	AREA EXISTENTE:	4.145m2
LOCALIDAD:	FRAY BENTOS	SECCION POLICIAL:	—	AREA A CONSTRUIR:	0 m2
PACION:	3116 (PARTE)	ORDENACION:	APLICA DEC. 260/2013 EDUCACION	AREA TOTAL:	4.145m2
BARRIO:	—				
UBICACION:	PLANTA FABRIL FRIGORIFICO ANGLO / CALLE BATESON				
DESTINO:	EDUCACIONAL / UTEC – YTR FRAY BENTOS				
RAZON SOCIAL:	XXXXX				
R.U.T.I.:	000000				
PROPIETARIO:	IMRN EN COMODATO A UTEC				
TECNICO:					
ALTURA:	10.6m	GRUPO:	D	ESCALA:	1:100/1:10
NIVELES:	2 ADICIONAL A P.B.	DETALLE:	D-1	FECHA:	DICIEMBRE 2014
SUBSUELO:	1	CATEGORIA:	EDUCACION	LAMINA:	PCI-L02
MEZAS:	PLANTA SUBSUELO DETALLE B1. ext	CARGA DE FUEGO:	300 MJ/m2		
		RIESGO:	MEDIO		

FORMATO DE LAMINA ISO A1 (594X841)

Nota Importante: Toda la información contenida en este documento es propiedad intelectual de IA ARQUITECTURA - Prohibida su reproducción sin autorización expresa de sus Autores: Arq. Isabel Alaniz.

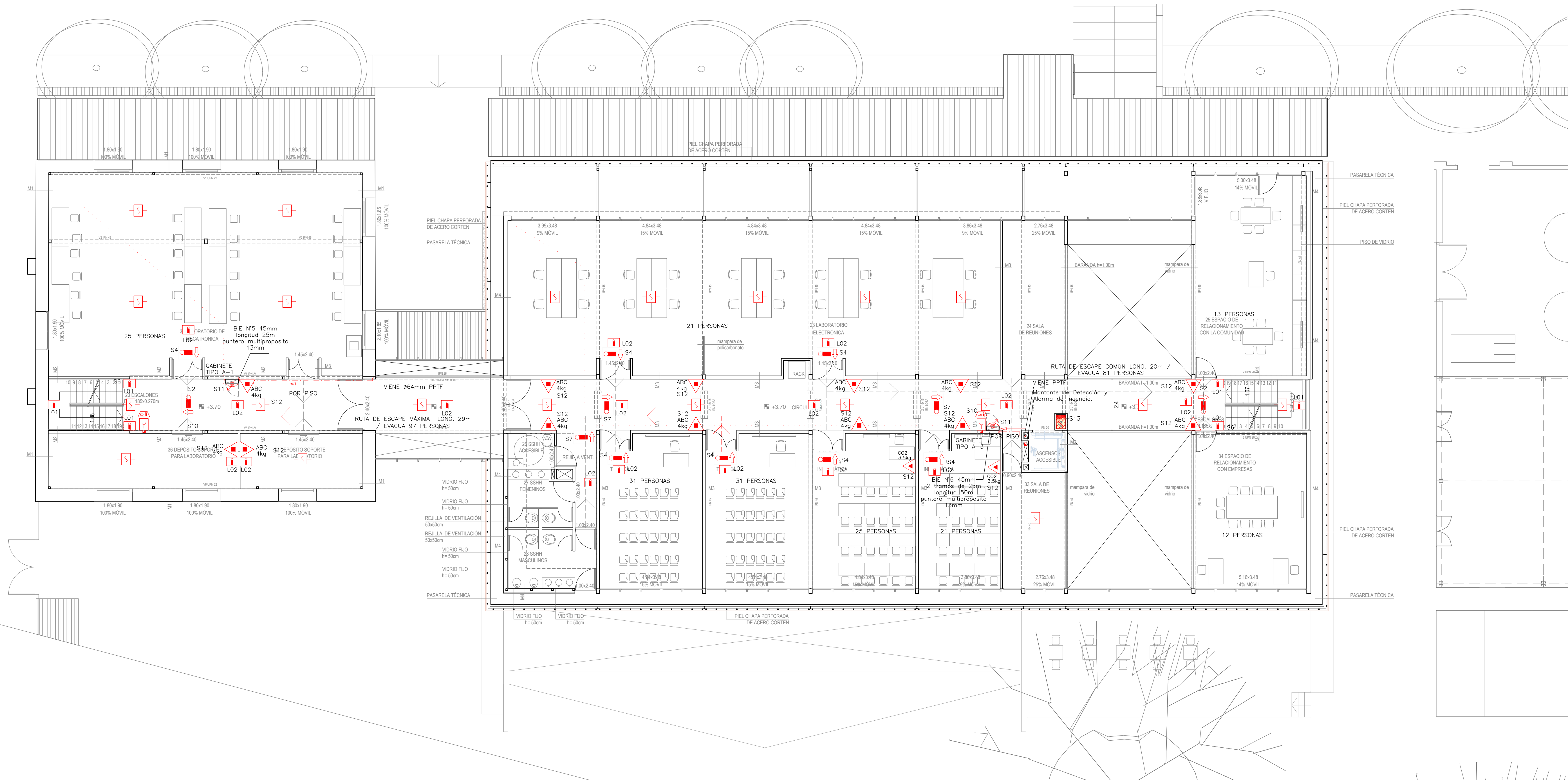


Nota Importante: Toda la información contenida en este documento es propiedad intelectual de IA ARQUITECTURA - Prohibida su reproducción sin autorización expresa de sus Autores: Arq. Isabel Alaniz.



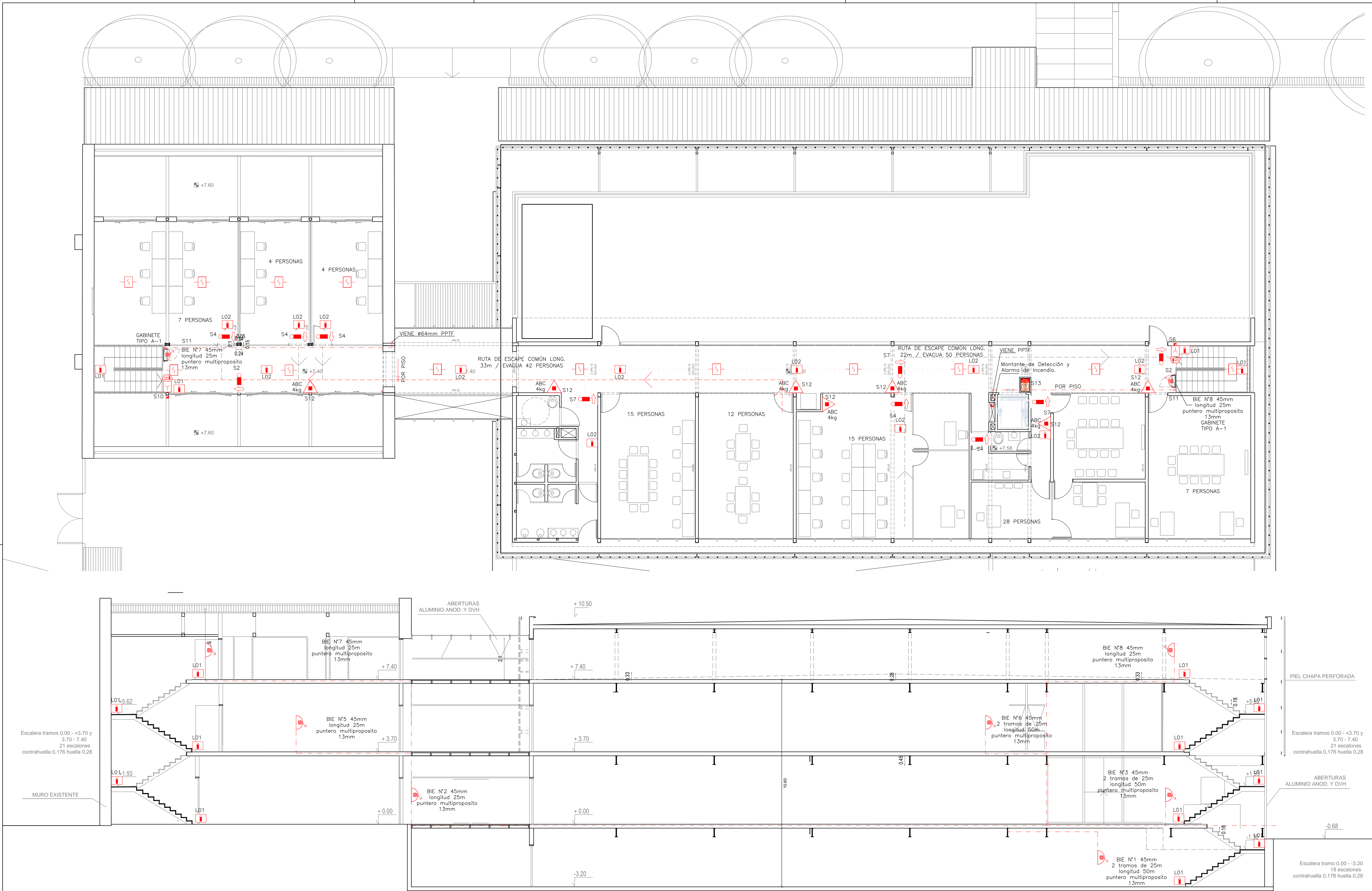
Nota Importante: Toda la información contenida en este documento es propiedad intelectual de IA ARQUITECTURA - Prohibida su reproducción sin autorización expresa de sus Autores: Arq. Isabel Alaniz.

PROYECTO DE PROTECCION CONTRA INCENDIO			
DEPARTAMENTO	RIO NEGRO	CARPETA CATASTRAL:	—
LOCALIDAD	FRAY BENTOS	SECCION POLICIAL:	—
PADRON:	3116 (PARTE)	OBSERVACIONES:	APLICA DEC. 260/2013 EDUCACION
BARRIO:	—	AREA EXISTENTE:	4.145m2
UBICACION:	PLANTA FABRIL FRIGORIFICO ANGLO / CALLE BATESON		AREA A CONSTRUIR:
DESTINO:	EDUCACIONAL / UTEC – YTR FRAY BENTOS		0 m2
RAZON SOCIAL:	XXXXX		AREA TOTAL:
R.U.T.:	000000		4.145m2
PROPIETARIO:	IMRN EN COMODATO A UTEC		
TECNICO:			
ALTURA:	10.6m	GRUPO:	D
NIVELES:	2 ADICIONAL A P.B.	DESTINO:	D-1
SUBSUELO:	1	CATEGORIA:	EDUCACION
PIEZAS:	PLANTA BAJA EDIFICIO C	CARGA DE FUEGO:	300 MJ/m2
		RIESGO:	MEDIO
		FECHA:	DICIEMBRE 2014
		LÁMINA:	PCI-L04



PROYECTO DE PROTECCION CONTRA INCENDIO			
DEPARTAMENTO	RIO NEGRO	CARPETA CATASTRAL:	—
LOCALIDAD	FRAY BENTOS	SECCION POLICIAL:	—
PADRON:	3116 (PARTE)	OBSERVACIONES:	APLICA DEC. 260/2013 EDUCACION
BARRIO:	—	UBICACION:	PLANTA FABRIL FRIGORIFICO ANGLO / CALLE BATESON
DESTINO:	EDUCACIONAL / UTEC — YTR FRAY BENTOS	DESTINO SOCIAL:	XXXXX
R.U.T.:	000000	PROPIETARIO:	IMRN EN COMODATO A UTEC
TECNICO:		ALTIMETRIA:	10.6m
NIVELES:	2 ADICIONAL A P.B.	DESTINO:	D—1
SURSELOS:	1	CATEGORIA:	EDUCACION
PIEZAS:	PLANTA NIVEL 1	CARGA DE FUEGO:	300 Mj/m2
		REISO:	MEDIO
		ESCALA:	1:100
		FECHA:	DICIEMBRE 2014
		LÁMINA:	PCI-L05

Nota Importante: Toda la información contenida en este documento es propiedad intelectual de IA ARQUITECTURA - Prohibida su reproducción sin autorización expresa de sus Autores: Arq. Isabel Alaniz.



Nota Importante: Toda la información contenida en este documento es propiedad intelectual de IA ARQUITECTURA - Prohibida su reproducción sin autorización expresa de sus Autores: Arq. Isabel Alaniz.

PROYECTO DE PROTECCION CONTRA INCENDIO			
DEPARTAMENTO	RIO NEGRO	CARPETA CATASTRAL	—
LOCALIDAD	FRAY BENTOS	SECCION POLICIAL	—
PADRON	3116 (PARTE)	OBSERVACIONES	APLICA DEC. 260/2013 EDUCACION
BARRIO	—	AREA EXISTENTE	4.145m2
UBICACION	PLANTA FABRIL FRIGORIFICO ANGLO / CALLE BATESON		AREA A CONSTRUIR
DESTINO	EDUCACIONAL / UTEC — YTR FRAY BENTOS		0 m2
RAZON SOCIAL	XXXXXX		AREA TOTAL
R.U.T.	000000		4.145m2
PROPIETARIO	IMRN EN COMODATO A UTEC		
TECNICO			
ALTURA	10.6m	GRUPO	D
NIVELES	2 ADICIONAL A P.B.	DESTINO	D-1
SUBSUELO	1	CATEGORIA	EDUCACION
PIEZAS	PLANTA NIVEL 2	CARGA DE FUEGO	300 MJ/m2
	CORTE LONGITUDINAL POR ESCALERA NORTE	RIESGO	MEDIO
		ESCALA	1:100
		FECHA	DICIEMBRE 2014
		LÁMINA	PCI-L06

